



Administration communale de Froïdchapelle

FEUILLE COMMUNALE N° 5 - Mai 2019



Programme Communal de Développement Rural (PCDR)



DERNIER Groupe de travail thématique

Les mardis 21 et 28 mai 2019 à 19 H

COMMUNICATION - PARTICIPATION - FESTIVITES - VIE ASSOCIATIVE

Folklore - Implication des jeunes

Salle Communautaire d'Erpion

**Une communication communale globalement
efficace et appréciée mais améliorable.**

**Une participation variée aux actions visant
la préservation de l'environnement et sa valorisation.**

**De nombreuses activités contribuant
à la cohésion sociale.**

BUREAUX FERMES

Il n'y aura pas de permanence administrative le samedi 1^{er} juin (Ascension).

BOITE A LIVRES A ERPION

Le 1^{er} juin 2019, une Boîte à Livres sera installée au n° 21 de la rue du Général Galet à Erpion (derrière l'église).

Le principe : vous déposez, empruntez un livre de votre choix, que vous appréciez. Après lecture, vous le ramenez.



Lire, c'est s'envoler !

ELECTIONS 2019

MESURES EN FAVEUR DE L'ACCESSIBILITE

Les personnes à mobilité réduite sont nombreuses à ne pas faire valoir leur droit de vote le jour des élections. Les raisons de ce phénomène sont multiples et complexes (désintérêt, sentiment d'inutilité, barrières logistiques, transport, éloignement de la commune de domiciliation...).

Afin de garantir à chaque citoyen d'exercer son droit dans les meilleures conditions, plusieurs dispositifs peuvent être mobilisés à l'occasion de ce scrutin :

L'assistance au transport :

L'ASBL Association des Services de Transport adapté (ASTA) ainsi que ses membres opérateurs de transport de personnes à mobilité réduite à travers toute la Wallonie organise des déplacements gratuits de personnes à mobilité réduite pour se rendre aux urnes le 26 mai 2019. Les frais inhérents à l'opération sont pris en charge par la Région.

Concrètement, la priorité sera donnée aux personnes dont la mobilité est fortement réduite. Afin de bénéficier de ce service, les électeurs sont invités à prendre contact avec un des services de transport adapté suivants :

- Altéo Mobilité Hainaut oriental - rue du Douaire 40 - 6150 Anderlues - 071/21 00 13
- Envi - chaussée Brunehault 80 - 7130 Binche - 0497/36 36 22
- Service Mobilité régionale - boulevard Tirou 17/50 - 6000 Charleroi - 071/47 47 20
- Mobilité en Hainaut - avenue des Alliés 2 - 6000 Charleroi - 071/51 35 13

Le vade-mecum relatif à l'accessibilité :

L'outil développé en collaboration avec le Collectif Accessibilité Wallonie Bruxelles (CAWAB) pour le scrutin du 14 octobre 2018 reste pertinent pour ces élections et donnera aux opérateurs toute l'information nécessaire pour accueillir au mieux les personnes en situation de handicap. Il est toujours disponible en téléchargement sur le portail des élections locales à l'adresse suivante :

http://electionslocales.wallonie.be/sites/default/files/documents_telechargeables/Vademecum_accessibilite_dernere_version.docx

LE VOTE DES JEUNES

Afin d'accompagner les jeunes primo-votants dans l'exercice de leur droit, l'ASBL Infor Jeunes met à leur disposition, grâce au soutien de la Wallonie, divers outils pédagogiques leur permettant de mieux comprendre le système institutionnel. Ces outils sont disponibles gratuitement et peuvent être commandés sur le portail de la fédération Infor Jeunes à l'adresse suivante : www.elections.inforjeunes.be.



L'INSCRIPTION COMME DONNEUR D'ORGANES LE JOUR DE L'ELECTION

L'opération menée en 2018 a apporté des résultats encourageants. Pour cette raison, cette initiative sera renouvelée lors de ces élections.

Vous pourrez, ce 26 mai 2019, vous inscrire à l'accueil de chaque centre de vote.

Renseignements sur www.beldonor.be.



Wallonie

SECOND APPEL A CANDIDATURE POUR LE RENOUELEMENT DE LA COMMISSION CONSULTATIVE COMMUNALE D'AMÉNAGEMENT DU TERRITOIRE ET DE MOBILITÉ (C.C.A.T.M.)

Le Collège communal annonce le renouvellement intégral de la Commission consultative communale d'Aménagement du Territoire et de Mobilité en exécution des articles D.I.7 à D.I.10 du Code du Développement Territorial.

Le conseil communal choisit les membres de la commission en respectant :

- 1° une représentation spécifique à la commune des intérêts sociaux, économiques, patrimoniaux, environnementaux, énergétiques et de mobilité;
- 2° une répartition géographique équilibrée;
- 3° une répartition équilibrée des tranches d'âge de la population communale;
- 4° une répartition équilibrée hommes- femmes.

Le présent avis fait appel aux candidatures à la fonction de président et des membres de la commission.

L'acte de candidature (formulaire accessible sur le site internet de la commune de Froidchapelle ou sur demande à dominique.delferiere@commune-froidchapelle.be) contient :

- 1° les nom, prénom, âge, sexe, profession et domicile du candidat ; Le candidat est domicilié dans la commune ou le siège social de l'association que le candidat représente est situé dans la commune;
- 2° parmi les intérêts sociaux, économiques, patrimoniaux, environnementaux, énergétiques ou de mobilité, celui ou ceux qu'il souhaite représenter, soit à titre individuel soit à titre de représentant d'une association ainsi que ses motivations au regard de ceux-ci;
- 3° lorsque le candidat représente une association, le mandat attribué par l'association à son représentant.

Sous peine d'irrecevabilité, les actes de candidatures sont adressés au collège communal dans les délais suivants : **du 20 mai 2019 au 20 juin 2019 inclus**

- soit par courrier postal (le cachet de la poste faisant foi) à l'Administration communale, place Albert 1er 38 – 6440 Froidchapelle;
- soit par courrier électronique à dominique.delferiere@commune-froidchapelle.be;
- soit déposé contre récépissé auprès des services de l'administration communale.

Toute demande de renseignement est adressée à M. Dominique DELFERIERE, conseiller en aménagement du territoire, place Albert 1er 38 – 6440 Froidchapelle (060/45 91 42 – dominique.delferiere@commune-froidchapelle.be).

Par le collège :

La directrice générale,
Anne AELGOET

Le bourgmestre,
Alain VANDROMME





Ecole Communale du Crochet
Rue des Arzières, 24
6440 Froidchapelle
Tel : 060/41.10.54
GSM : 0479/74.74.16

LA SAUCISSE 35ème barbecue

LIEU : CHAPITEAU DANS LA COUR DE L'ÉCOLE
HORAIRES : 19H → SPECTACLE. 20H → REPAS

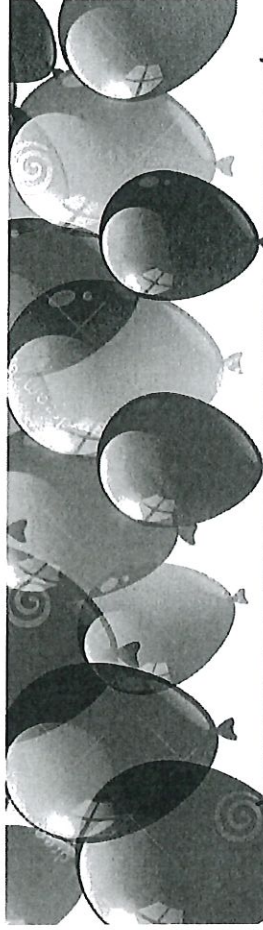
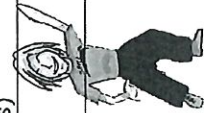


Enfant (-de 12 ans) 8 €	Adulte 18 €
- ½ saucisse ou ½ boudin	- Saucisse ou boudin
- Pilon de poulet	- Pilon de poulet
- Crudités, pomme de terre en chemise	- Crudités, pomme de terre en chemise
- Glace du Moulin	- Glace du moulin



Réservations pour la famille

..... adulte(s) enfant(s)
..... saucisse(s) boudin(s) saucisse(s) boudin(s)



FÊTE DE L'ÉCOLE LIBRE

Samedi 8 juin 2019

Froidchapelle

En famille, entre amis, venez profiter de cette soirée placée sous le thème de la danse ! Les élèves, l'équipe éducative et le Pouvoir Organisateur vous attendent nombreux dans la cour de l'école !

Au programme :

17h30 : Ouverture des portes (entrée 1€ à partir de 12ans).

18h : Spectacle

À partir de 19h30 : Petite restauration

Pain boudin - Pain saucisse - Frites 3€

20h00 : Concert du groupe EnerJ

Informations et réservations des repas par mail ou téléphone : 060/41.20.15 - elsa.froidchapelle@proximus.be

Réservation des repas jusqu'au lundi 3 juin

Famille commande :

.... Pains saucisse 3€

.... Pains boudin 3€

.... Frites 3€



Du 1er au 5 juillet 2019
Du 5 au 9 août 2019

STADE DANIEL VAN BUYTEN

RUE DES ARZIERES - 6440 FROIDCHAPELLE



STAGE FOOTBALL - MULTISPORTS

Horaires : de 9h à 16h (2h si demi-journée)
entre 8h et 9h & entre 16h et 17h
Gardiennes : enfants répartis en groupes de niveau



STAGE JUILLET 2019

- * stage de 3 à 6 ans football-multisports au matin - jeux/bricolages après-midi (75euros les 5 jours, 40euros si demi-journées)
- * stage de 6 à 14 ans football-multisports (75euros les 5 jours)
- * stage de 8 à 14 ans football-VTT (75euros les 5 jours)

Réservation obligatoire (et paiement) avant le 16 juin 2019

STAGE AOÛT 2019

- * stage de 3 à 6 ans football-multisports au matin - jeux/bricolages après-midi (75euros les 5 jours, 40 euros si demi-journées)
- * stage de 6 à 14 ans football-multisports (75euros les 5 jours)

Réservation obligatoire (et paiement) avant le 21 juillet 2019

EAU ET GRENADINE À VOLONTÉ + COLLATIONS
PRÉVOIR PIQUE-NIQUE POUR LE MIDI

Réservations auprès de Fabian Garcia (0498/340909). Paiement sur le compte :
BE65001755513878 avec en communication nom du joueur date de naissance et taille de vêtement.
Paiement = réservation



Portes ouvertes

Mercredi 29 MAI de 14 à 18H

(veille de l'ascension)

À la salle du centre ADEPS « le Cierneau »
(après le GOLF de l'eau d'heure)

A partir de 6 Ans

Jeunes moins jeunes

Venez découvrir ce sport d'équipe, élégant et physique
Munissez le d'une paire de baskets à mettre dans la salle

Prise en charge immédiate !

(Bar disponible pour les accompagnants)

Pour toute information complémentaire

0475 87 90 91

OU

president@vcfroidchappelle.be

secrtaire@vcfroidchappelle.be

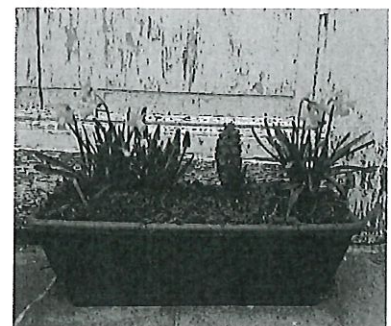


PLAN MAYA : GESTES CITOYENS EN FAVEUR DES POLLINISATEURS

Il est possible d'agir à l'échelle communale et citoyenne ! L'implication des citoyens dans la conservation des pollinisateurs sauvages est un puissant levier. En effet, en Wallonie, les jardins représentent entre 6 et 8 % du territoire. Et à l'inverse, les particuliers de France et Belgique sont les plus grands consommateurs de pesticides.

Si chacun d'entre nous participait à son échelle, le constat pourrait être très positif. Plusieurs actions peuvent être facilement mises en place afin d'offrir le gîte et le couvert aux pollinisateurs :

- Créer des balconnières de plantes mellifères
- Semer une prairie fleurie
- Planter une haie vive
- Utiliser des engrais verts au jardin
- Créer des parcelles monoflorales
- Planter des plantes grimpantes mellifères
- Installer un hôtel à insectes
- Conserver un talus, le bois mort, créer un mur de pierre sèche, avoir un chemin de terre battue
- Créer une mare
- Faire une spirale d'herbes aromatiques
- Créer une rocaille avec ses plantes associées
- Laisser s'installer une friche fleurie



© M. Folschweiller - Une balconnière avec des plantes mellifères favorables aux pollinisateurs.

Mais avant de réaliser ces actions, il est nécessaire de respecter des principes fondamentaux comme renoncer aux pesticides chimiques, ne pas détruire les milieux naturels et habitats des pollinisateurs, respecter la spontanéité de la vie sauvage, privilégier la spontanéité ou le semi de plantes sauvages de notre région et ne pas laisser se développer les espèces exotiques invasives.



© M. Folschweiller - Un potager en permaculture, permettant une gestion sans pesticide et laissant une place aux "mauvaises herbes" dont les fleurs sont favorables aux pollinisateurs.

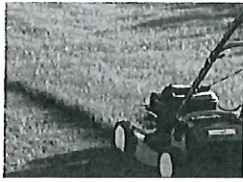
Plus d'info ? Visitez la page web du projet SAPOLL (projet Interreg "Sauvons nos pollinisateurs") dédiée (<http://sapoll.eu/devenir-refuge-pollinisateurs-fr/>) et devenez refuge pour les pollinisateurs !

© SAPOLL (www.sapoll.eu) - Vous pouvez agir à votre échelle, dans votre jardin ou sur votre balcon, en faveur des pollinisateurs. Le Réseau des Refuges pour les Pollinisateurs regroupe plusieurs centaines de citoyens qui agissent dans ce sens en Belgique et dans le nord de la France.



Auteurs : Maxime Drossart & Morgane Folschweiller

Eté solidaire - Je suis partenaire



La tonte des pelouses



La taille des haies (max. 1,50m)



Les travaux de peinture



Les petits travaux intérieurs

Du 1 au 12 juillet 2019



Vous avez **+ de 65 ans** et vous avez des petits travaux extérieurs et intérieurs à réaliser?

Faites appel à nos étudiants !

L'Administration communale, grâce à un subside du SPW intérieur action sociale, engage 6 étudiants pour vous aider.

Ce service est **gratuit** mais ne remplace pas un service professionnel (temps et moyens limités).

Le matériel nécessaire doit être fourni par le particulier (en bon état de marche).

Intéressé(e)? Inscription obligatoire
Contactez Noémie AELGOET du PCS

060/45 91 49 - 0497/64 88 64

avant le **lundi 17 juin 2019** (places limitées).



REMPLIR VOTRE DÉCLARATION D'IMPÔT?

NOS EXPERTS VOUS AIDENT VOLONTIERS, DANS VOTRE COMMUNE.

THUIN :
TIENNE TRAPPE N° 1 :
CHAQUE JOUR OUVRABLE
EN MAI DE 9 A 12H
EN JUIN DE 9 A 15H

FROIDCHAPELLE
Place Albert 1^{er} 38
6440 Froidchapelle

JEUDI 6 JUIN 2019 DE 9 A 12h
ET DE 13 A 16h



*Pas encore reçu votre déclaration?
Inutile d'attendre, nous pouvons déjà vous aider.*

N'oubliez pas :

POUR VOTRE DÉCLARATION

VOTRE CARTE D'IDENTITÉ

Sans carte d'identité, pas d'aide possible!

POUR LA DÉCLARATION D'UNE AUTRE PERSONNE

+ UNE COPIE DE SA CARTE D'IDENTITÉ

+ UNE PROCURATION

Plus d'informations ?

© www.fnn.belgium.be Particuliers Déclaration 2019



www.fnn.belgium.be
SERVICE PUBLIC FÉDÉRAL FINANCES



Mardis de l'été 2019

L'équipe du pavillon communautaire "Le Trait d'Union" a le plaisir de vous proposer le programme de l'été. Les activités sont réservées aux habitants de l'entité de Froidchapelle; le tout dans un esprit convivial et de rencontre.

Samedi 6 juillet

OSTENDE

+ de 150 sculptures de sable à découvrir et une journée de détente à la mer!

PROGRAMME
DÉFINITIF &
INSCRIPTIONS À
PARTIR DU 20 MAI

Mardi 16 juillet

THÉ DANSANT

Des années 50 à nos jours, venez danser!

Mardi 30 juillet

MA SANTÉ...

Gestes de premiers secours et ma santé par les plantes, visite d'un jardin botanique

Mardi 20 août

ZÉRO DÉCHETS

Atelier cuisine, fabrication d'un film alimentaire maison et d'un sac réutilisable

Mardi 27 août

BARBECUE

pétanque, karaoké, jeux en bois... un moment convivial au rendez-vous!

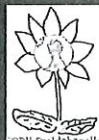
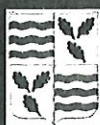
PCS:

(NOÉMIE)0497/64.88.64

ADRESSE:

197, P.R LE BOSQUET
FROIDCHAPELLE

plan
de
cohésion
sociale



Walkers
social
SPW



AGENDA

Jeudi 23 mai à 14 h : réunion des 3x20 au foyer culturel de Boussu-lez-Walcourt.

Samedi 25 mai : 50 ans du foot de Froidchapelle.

Samedi 25 mai, le cercle horticole « Le Magolia » organise un voyage autour de Bouillon avec différentes visites : musée du tabac à Corbion, bergerie d'Acremont, Ferme aux Fées, château de Bouillon. Renseignements : Xavier VIGNERON (0477/22 92 89) ou Guy GUERIN (071/63 33 67).

Samedi 25 mai à 14 h : challenge de pétanque à Boussu-lez-Walcourt.

Samedi 25 et dimanche 26 mai au terrain de foot d'Erpion : Finale Young Cup 2018-2019. Les clubs de football de Boussu-lez-Walcourt et d'Erpion s'associent pour l'organisation des finales Young Cup 2018-2019. Nombreux matches tout au long du week-end. Bar et petite restauration. Renseignements : Michaël RIGOTTI (0497/97 01 01).

Jeudi 30 mai à Boussu-lez-Walcourt : sortie du corps d'office de la marche du Saint-Sacrement (qui aura lieu les 22, 23 et 24 juin).

Jeudi 30 mai à 15 h à l'Auditorium René De Cooman (site de l'hôpital André Vésale), rue de Gozée 706 à Montigny-le-Tilleul : 1^{er} spectacle « Musique et Magie » des membres du Comité du Groupement des Utilisateurs de Pression positive continue (GUPPC). Au programme : Association musicale de Froidchapelle-Boussu-lez-Walcourt et Pierre LUC, magicien. Accueil dès 14 h 15. Vaste parking à droite après l'entrée sur le site. Bar et petite restauration. Inscriptions et informations pratiques : entrée : 10 € ou 8 € en prévente. Paiement pour le 25 mai au plus tard sur le compte du GUPPC : BE55 0689 0760 1644. Contact : francois.berger43@gmail.com - 0472/252.262.

Jeudi 30 mai au terrain de foot de Boussu-lez-Walcourt : tournoi de football. Matin : tournoi jeunes 12 équipes U9 et 5 équipes U7. Après-midi : 8 équipes U8 et 5 clubs Festifoot U6. Tour final pour la montée en P3.

Samedi 1^{er} juin au terrain de foot de Boussu-lez-Walcourt : trail by night. 3 distances : 9 km (20 h 15), 16 km (21 h) et 31 km (21 h 15). Renseignements au 0472/77 16 42.

Samedi 1^{er} et dimanche 2 juin : Triathlon de l'Eau d'Heure au départ du centre d'accueil de la Plate Taille. Triathlon promo et Ladies cup. Nouveau parcours avec l'ascension du petit poggio. L'épreuve féminine fait partie de la Urban Tri Sports Ladies Cup. Triathlon distance olympique. Epreuve de la Urban Tri Sports Supercoupe. Triathlon relais. Relais promo et relais DO. Ironkids. L'Ironkids n'est pas une épreuve chronométrée, mais une initiation au triathlon, encadrée par des moniteurs. Cadeau offert à chaque participant. Nouveau : Triathlon Half Distance. 1.900 m de natation, 88 km de vélo (4 tours), 21 km de course à pied. Renseignements : 0478/87 22 48.

Dimanche 9 juin à 9 h 30 : challenge de pétanque à Boussu-lez-Walcourt.

Dimanche 9 juin : 15^e VTT des Lacs de l'Eau d'Heure au départ du terrain de foot d'Erpion. 15-30-45-50 km. Inscriptions de 8 h à 11 h. Vaste parking, ravitaillements, douches, parking VTT, bike-wash, bar et petite restauration. Renseignements : www.footerpion.be - VttErpion@gmail.com.

Jeudi 13 juin à 14 h : réunion des 3x20 au foyer culturel de Froidchapelle.

Dimanche 16 juin : VTT et marche des Longs Fjeus au départ du terrain de foot de Froidchapelle.

Dimanche 16 juin à la salle des fêtes de Froidchapelle : fête de la musique. A partir de 15 h : concert par l'Association musicale Froidchapelle-Boussu-lez-Walcourt sous la direction de Georges BACHELART (présidente : Katty DE MUYT). En deuxième partie : concert de la Royale Fanfare communale de Sivry sous la direction de Julien BRASSEUR (président : Claude MICHAUX). Renseignements au 060/51 32 44.

Le dicton du mois : *La grenouille qui chante avant le mois de mai, ferait mieux de se taire.*

Editeur responsable : Alain VANDROMME - bourgmestre
Place Albert Ier 38 - 6440 Froidchapelle



Le CPAS de FROIDCHAPELLE vous informe...

Permanences sociales

Le lundi, le mercredi et le vendredi de 8 h 30 à 11 h 30.



Permanences allocations de chauffage

- A Froidchapelle (salle du conseil du CPAS, rue de la Station 83) les jeudis 23/05 et 27/06 de 8 h 30 à 11 h 30 et de 13 h 30 à 15 h 30, les jeudis 16/05 et 20/06 de 13 h 30 à 15 h 30.
- A Boussu-lez-Walcourt (centre culturel, Grand-Place 3) les jeudis 16/05 et 20/06 de 8 h 30 à 11 h 30.
- Le fonds mazout fonctionne du 1^{er} janvier au 31 décembre.
- Un même montant de 0,14 €/l est accordé pour les factures dont le prix au litre est inférieur à 0,93 €.
- Allocation minimum de 210 € pour 1.500 litres.
- Dans tous les cas, cette allocation est limitée à 1.500 litres par an et par ménage résidant dans le même logement. Votre demande doit être impérativement introduite au CPAS dans les 60 jours de la livraison.

Permanences juridiques

Les mardis 28/05 et 25/06 de 13 h à 15 h. Entre 13 h et 14 h, la permanence (assurée par Maître Marie IVANOV, avocate au barreau de Charleroi) est réservée aux personnes ayant pris un rendez-vous au préalable au 060/51 01 20 entre 14 h et 15 h, l'accès à la permanence est libre.

Permanences médiation de dettes

Prochaine permanence : le lundi 03/06 de 13 h à 15 h sur rendez-vous.

Permanences de 2 écrivains publics (sur rendez-vous au 060/51 01 20)

Assurées par Monsieur Alain BAUMAN (rédaction de lettres et documents, curriculum vitae, corrections de textes : orthographe, tournures de phrases, syntaxe, accords...) et par Danielle, qui vous aide - gratuitement et en toute confidentialité - à comprendre et rédige avec vous : documents administratifs, juridiques, fiscaux ou autres, courriers personnels, réécritures et corrections de vos rapports, travaux de fin d'études, récits de vie, démarches citoyennes individuelles ou collectives (pétitions, médiations)...

Participation à des activités culturelles

Si vous souhaitez participer à des activités culturelles conventionnées "article 27" et que vous ne bénéficiez pas de revenus suffisants, vous pouvez vous adresser au service social du CPAS, qui réalisera une enquête sociale pour une éventuelle intervention financière dans le coût de cette activité.

Guidance énergétique

Aide à la gestion et à la maîtrise des factures énergétiques, information sur la libéralisation du marché de l'électricité. Pour une meilleure organisation, la permanence sera réservée aux personnes ayant pris rendez-vous au préalable auprès de notre service social (060/51 01 21).

Elodie VERBRUGGEN, Présidente - CPAS - Rue de la Station 83 - 6440 FROIDCHAPELLE -
Tél. : 060/51 01 20 - 060/51 01 21 - geoffrey.borgniet@publilink.be