

# COCORICO

Bulletin d'information de l'asbl Foyer Culturel Boussu Erpion N° 143 Sept. / Octobre 2022

## Septembre

### Vendredi 2

Club Photos

### Samedi 3 (14h)

Finale  
Challenge de Pétanque

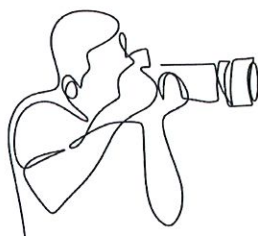


### Dimanche 4

Conférence horticole  
*Les plantes de l'ombre*

### Vendredi 16

Club Photos



### Vendredi 30

Club Photos

## Octobre

### Dimanche 2

Conférence horticole  
*Jardiner de façon adaptée  
culture en bacs*

### Dimanche 9

Marche parrainée  
de l'Ecole



### Vendredi 14

Club Photos

### Dimanche 16

Concert du Foyer Culturel

### Vendredi 28

Club Photos



## Le mot du Président

Un changement d'importance affecte les enfants jeunes et moins jeunes ainsi que leurs parents et l'ensemble des enseignants.



En effet, à partir de cette année 22/23, la période scolaire débute le dernier lundi du mois d'août pour se terminer le premier vendredi du mois de juillet. Les grandes vacances passant ainsi de 9 à 7 semaines. Les appréciations varieront sûrement suivant les desiderata de chacun. En espérant que ce changement puisse améliorer l'apprentissage de tous, je souhaite une bonne rentrée et bonne année scolaire à tous les élèves et étudiants.

Guy Guérin

Date limite de remise des informations pour le prochain Cocorico : **15.10.2022**

**Guy Guérin**

rue de la Poterie, 56  
071 – 63 33 67

**Jean Lanneau**

[jean.lanneau@skynet.be](mailto:jean.lanneau@skynet.be)

Editeur responsable : asbl Foyer Culturel Boussu-Erpion – Guy Guérin. Les articles signés de leur auteur n'engagent pas la responsabilité du Foyer Culturel.

## - A vos agendas -

### Ecole Communale

Dimanche 9 octobre

L'Amicale des Parents en collaboration avec l'équipe des enseignants de l'Ecole Communale de Boussu organise comme chaque année, sa **marche parrainée**. Départ : 10 h.

Une balade en toute convivialité à travers Boussu, accessible à toutes et tous sur 4 ou 5 km. Participation gratuite et petite restauration.



### Concert du Foyer Culturel

Dimanche 16 octobre

Le Foyer Culturel organise le 16 octobre à 15 heures en l'église de Boussu son quatorzième concert en association avec l'Association Musicale de Froidchapelle-Boussu.

L'Association Musicale de Froidchapelle-Boussu présentera la première partie du concert et une autre formation musicale, encore à déterminer, assurera la deuxième partie de cet après-midi musical.

Droit d'entrée : 6 € - Prévente : 5 €

